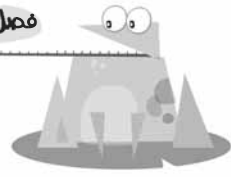




## فصل چهاردهم گردش مواد



# کاردر خانه تمرین بدون یاسخ

(الف) جاهای خالی را با واژه‌های مناسب پر کنید.

- ۱- جانداران تک‌سلولی مواد مورد نیاز خود را مستقیماً از ..... دریافت می‌کنند.
- ۲- دستگاه گردش مواد شامل ..... ، ..... و ..... می‌باشد.
- ۳- بعضی از جانوران به جای خون در بدن، ..... را به گردش درمی‌آورند.
- ۴- برای به جریان افتادن خون در رگ به نوعی پمپ نیاز می‌باشد که همان ..... است.
- ۵- درون قلب دریچه‌های مختلف با نام‌های ..... و ..... قرار دارند.
- ۶- خون از قلب توسط ..... خارج و توسط ..... به قلب بازمی‌گردد.
- ۷- سرخرگ‌ها پس از ورود به اندام انشعابات زیادی پیدا می‌کنند و به ..... تبدیل می‌شوند.
- ۸- دریچه‌های لانه کبوتری در ..... قرار دارند.
- ۹- سیاهرگ‌ها دیواره‌ی ..... دارند و خاصیت ..... آن نیز کم‌تر است.
- ۱۰- در بین حفره‌های قلب، دیواره‌ی ..... از بقیه ضخیم‌تر است.
- ۱۱- خون سمت چپ قلب از طریق ..... به تمام بدن فرستاده می‌شود تا نیاز سلول‌ها برطرف شود.
- ۱۲- قلب در هر ضربان، یک‌بار خون را با فشار به درون سرخرگ‌ها می‌فرستد که به آن ..... می‌گویند.
- ۱۳- کم و زیاد شدن قطر سرخرگ‌ها موجی در طول رگ ایجاد می‌کند که آن را به صورت ..... در نقاط مختلف بدن حس می‌کنیم.
- ۱۴- فشار خون را با واحد ..... اندازه‌گیری می‌کنیم.
- ۱۵- خون نوعی بافت ..... است.

(ب) درستی یا نادرستی جمله‌های زیر را نشان دهید:

- ۱۶- رگ‌های خونی با هم مرتبط نیستند. ☐ درست ☐ نادرست
- ۱۷- حفره‌هایی بالایی و پایینی قلب با هم ارتباطی ندارند و مستقل از هم عمل می‌کنند. ☐ درست ☐ نادرست
- ۱۸- سرخرگ‌ها به بطن‌ها و سیاهرگ‌ها به دهلیزهای قلب متصل‌اند. ☐ درست ☐ نادرست
- ۱۹- خاصیت ارتجاعی دیواره‌ی سیاهرگ‌ها بیش‌تر از سرخرگ‌هاست. ☐ درست ☐ نادرست
- ۲۰- ضخامت دیواره‌ی ماهیچه‌ای سمت راست قلب از سمت چپ آن بیش‌تر است. ☐ درست ☐ نادرست
- ۲۱- خونی که در سمت راست قلب وجود دارد، دارای اکسیژن و روشن است. ☐ درست ☐ نادرست
- ۲۲- خون بطن راست از طریق سرخرگ ششی برای تصفیه به شش‌ها فرستاده می‌شود. ☐ درست ☐ نادرست
- ۲۳- فشار خون طبیعی  $\frac{120}{80}$  میلی‌متر جیوه است. ☐ درست ☐ نادرست
- ۲۴- خون علاوه بر انتقال مواد غذایی انتقال ..... و ..... را نیز انجام می‌دهد. ☐ درست ☐ نادرست
- ۲۵- خون در ایمنی بخشی و تنظیم دمای بدن نقش ویژه‌ای دارد. ☐ درست ☐ نادرست

پ) به پرسش‌های زیر پاسخ دهید:

۲۶- اصطلاحات زیر را تعریف کنید.

الف) فشار خون:

ب) ضربان قلب:

۲۷- دستگاه گردش مواد شامل چه قسمت‌هایی می‌باشد؟ نام ببرید.

۲۸- ساختمان قلب از چه قسمت‌هایی تشکیل شده است؟

۲۹- تفاوت‌های سرخرگ‌ها و سیاهرگ‌ها را بیان کنید.

۳۰- تفاوت خون سمت راست و سمت چپ قلب در چیست؟

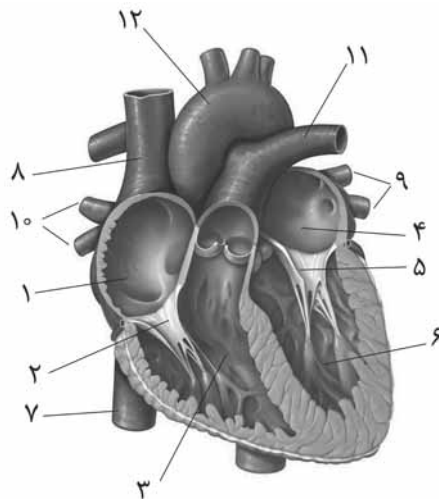
۳۱- خون از چه بخش‌هایی تشکیل شده است؟

۳۲- جدول زیر را کامل کنید:

پلاکت	گلبول سفید	گلبول قرمز	
	تقریباً کروی شکل		شکل
		انتقال گازهای تنفسی در خون	کار
۵ تا ۹ روز			طول عمر

۳۳- در هر مرحله از ضربان قلب خون چگونه و در کدام قسمت قلب قرار گرفته است؟

۳۴- شکل قلب زیر را نام‌گذاری کنید.



۳۵- با توجه به مسیر حرکت خون جاهای خالی را کامل کنید.

